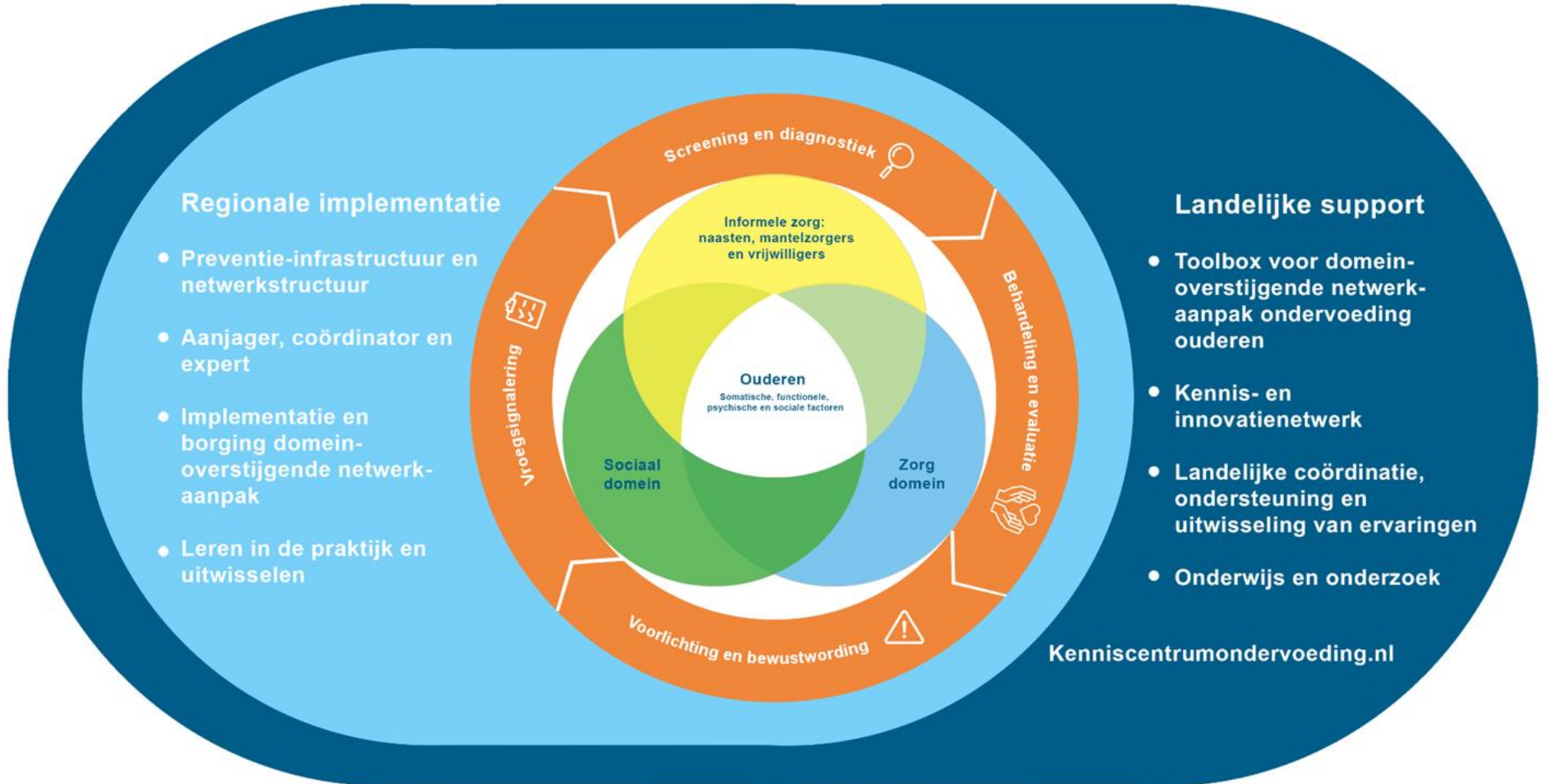


# Domeinoverstijgende netwerk-aanpak ondervoeding ouderen



# Domeinoverstijgende netwerkaanpak ondervoeding ouderen

## coördinatie, implementatie en kennisinfrastructuur

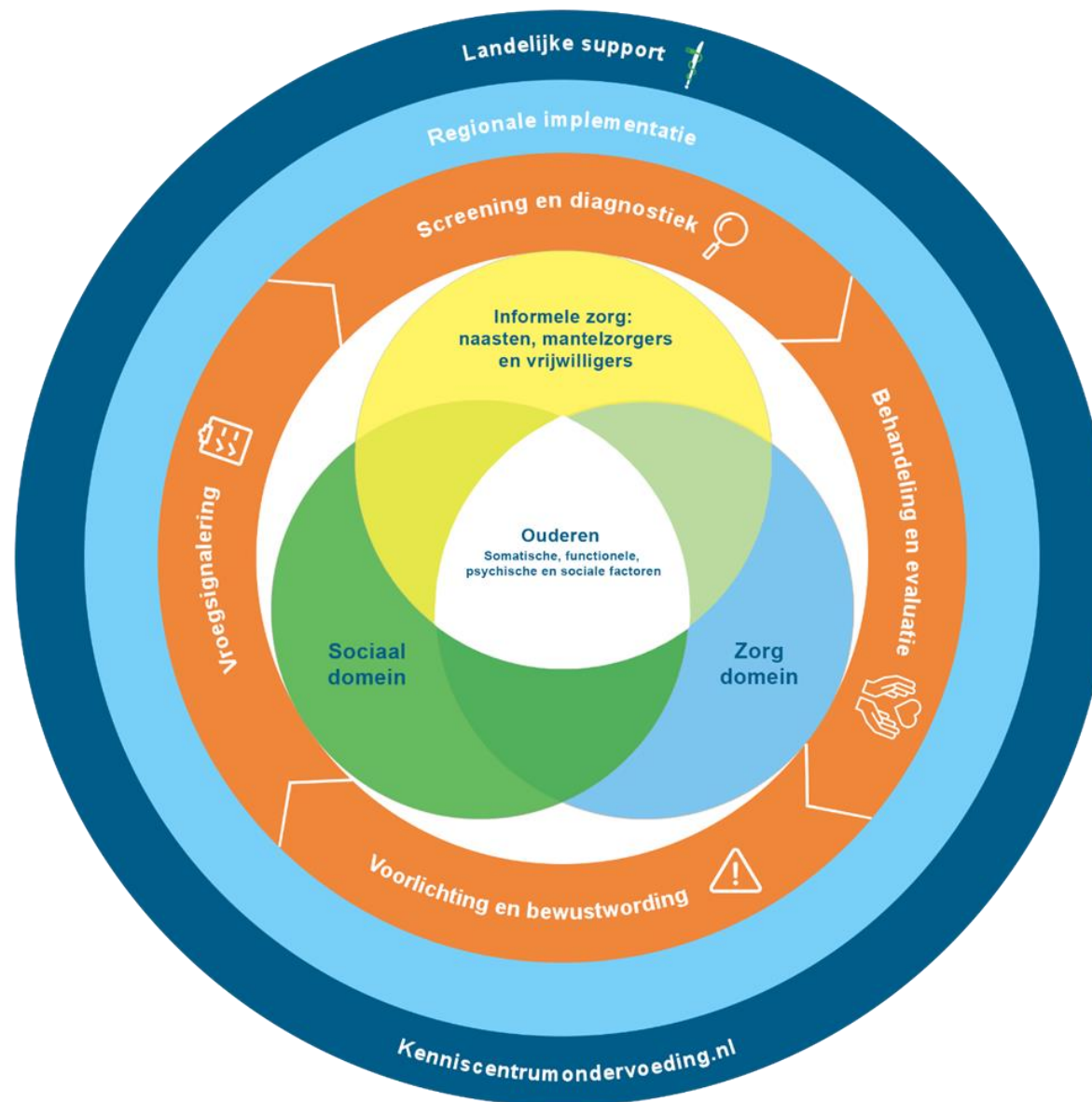
### Regionale/lokale ontwikkeling, implementatie en borging

- Preventie-infrastructuur en netwerkstructuur: waar mogelijk aansluiten bij (bestaande) structuren op gemeentelijk of wijkniveau, waarin het sociale domein en zorg domein samenwerken om de aanpak van ondervoeding te implementeren en borgen. Waar mogelijk wordt aansluiting gezocht bij verwante thema's, zoals valpreventie. De gemeente en de preferente zorgverzekeraar agenderen het thema en faciliteren de netwerken.
- Aanjager, coördinator en expert. Regionale lokale aanjager, zoals ROS, regio-organisatie (huisartsen) en/of ouderennetwerken die lokale aanpak coördineert. Leden van de expertgroep Diëtisten Goed Gevoed Ouder Worden dragen bij aan de verschillende onderdelen van implementatie van de domeinoverstijgende netwerkaanpak.
- Implementatie en borging domeinoverstijgende netwerkaanpak: gebruik maken van landelijk en regionaal ontwikkelde toolbox, zoals de ervaringen van regionale pilots, de signaleringskaart voor het sociale domein, gevalideerde screeningsinstrumenten en Voedingspaspoort.
- Leren in de praktijk en ervaringen uitwisselen: bijdragen aan de uitwisseling van kennis, instrumenten en ervaringen.

### Landelijke support

- Domeinoverstijgende netwerkaanpak en toolbox: er is een landelijke aanpak ondervoeding bij ouderen met een toolbox beschikbaar via de website van het Kenniscentrum Ondervoeding (KCO). Deze toolbox wordt onderhouden en we ontwikkelen nieuwe instrumenten o.b.v. ervaringen uit lokale projecten en (inter)nationale kennis en inzichten.
- Kennis- en innovatienetwerk: het actief uitwisselen van kennis en ervaringen van lokale initiatieven via een (digitaal) platform i.s.m. verschillende werkgroepen van het Partnernetwerk Ondervoeding Ouderen (POO) en de expertgroep Diëtisten Goed Gevoed Ouder Worden. De kennisbank, die het KCO onderhoudt, biedt hiervoor de basis.
- Landelijke coördinatie, stimulering en begeleiding bij opschaling implementatie en borging in alle Nederlandse gemeenten i.s.m. ROS-netwerk ouderen. Het KCO faciliteert de ontsluiting van kennis en zorgt voor inhoudelijke expertise. De leden van het POO bieden ondersteuning aan hun achterban via eigen kanalen.
- Onderwijs en onderzoek: inbedding van (onder-) voedingsonderwijs in curricula van relevante opleidingen en bij- en nascholing voor professionals in het sociale en zorgdomein en de evaluatie ervan. Evaluatie van de lokale aanpak van ondervoeding en de interventie Goed Gevoed Ouder Worden i.s.m. het RIVM. De wetenschapsraad van het KCO heeft een adviserende en faciliterende rol bij onderwijs en onderzoek.
- Kenniscentrum Ondervoeding: Hét multidisciplinaire kenniscentrum op het gebied van bewustwording, preventie, signalering en behandeling van ondervoeding.

# Domeinoverstijgende netwerkaanpak ondervoeding ouderen



## De 4 domeinen van de netwerkaanpak uitgewerkt



## Domein: ouderen

Gezonde voeding is een belangrijke sleutel tot vitaliteit bij ouderen. Naarmate we ouder worden, veranderen onze voedingsbehoeften en neemt het aantal gezondheidsproblemen toe. Dit kan leiden tot moeilijkheden bij eten en drinken, zoals kauw- en slikproblemen, bijwerkingen van medicijnen, verminderde eetlust, beperkingen rondom koken en boodschappen doen en eenzaamheid. Een gezond voedingspatroon en fit blijven kan daardoor uitdagender worden. Het is een misvatting dat ondervoeding alleen voorkomt bij magere mensen. Tekenen van ondervoeding worden vaak over het hoofd gezien, vooral bij mensen met overgewicht, die ongewenst spiermassa kunnen verliezen.

**Bewustwording** is essentieel om aandacht te vestigen op het voorkomen en tijdig herkennen van ondervoeding bij ouderen.

### ***Aanbevelingen gericht op ouderen:***

Organiseer activiteiten voor ouderen om bewustwording te creëren en kennis over ondervoeding te vergroten. Deze informatie moet aansluiten op de wensen en levensfase van de ouderen.

### ***Maak gebruik van de volgende onderdelen in de toolbox:***

- De [website](#) 'Goed Gevoed Ouder Worden' inclusief de [\(zelf\)testen](#).
- De [communicatie-uitingen](#) in de bewustwordingsactie Goed Gevoed Ouder Worden
- De [brochure](#) 'Goed Gevoed Ouder Worden'
- Organiseer voorlichtingsactiviteiten om kennis over ondervoeding te vergroten. Maak gebruik van de [expertgroep Diëtisten Goed Gevoed Ouder Worden](#) van het Kenniscentrum Ondervoeding



## Domein: informele zorg

o.a. naasten, mantelzorgers en vrijwilligers

Informele zorg en het omzien naar elkaar zijn belangrijke pijlers in het overheidsbeleid gericht op thuiswonende mensen met een kwetsbare gezondheid. Het is belangrijk dat zowel gevraagde als ongevraagde adviezen over voeding en levensstijl van informele zorgverleners consistent zijn en elkaar versterken.

Bij **bewustwording** en **vroegsignalering** van ondervoeding is de inzet van informele zorg nodig.

### ***Aanbevelingen gericht op informele zorg***

Organiseer activiteiten voor naasten, vrijwilligers en professionals om de bewustwording en kennis over ondervoeding te vergroten. Ondersteun daarnaast bij de ontwikkeling van signaleringsvaardigheden.

### ***Maak gebruik van de volgende onderdelen in de toolbox:***

- De [website](#) 'Goed Gevoed Ouder Worden' inclusief de [\(zelf\)testen](#).
- De [communicatie-uitingen](#) in de bewustwordingsactie Goed Gevoed Ouder Worden
- De [brochure](#) 'Goed Gevoed Ouder Worden'
- Organiseer voorlichtingsactiviteiten en maak hierbij gebruik van de [expertgroep Diëtisten Goed Gevoed Ouder Worden](#) van het Kenniscentrum Ondervoeding
- Gebruik de [Signaleringskaart](#) Goed Gevoed Ouder Worden - Voorkom ondervoeding herken de signalen



**Informele zorg:  
naasten, mantelzorgers  
en vrijwilligers**

## Sociaal domein:

### **o.a. ouderenadviseurs, wmo-consulenten, maatschappelijk werker, medewerkers sociale wijkteams**

Ondervoeding ontwikkelt zich vaak geleidelijk en is soms pas merkbaar nadat de gezondheid van een oudere aanzienlijk is verslechterd. Dankzij de betrokkenheid van professionals in het sociale domein in een vroeg stadium, bijvoorbeeld bij mobiliteitsproblemen of huishoudelijke ondersteuning, kunnen ze deze veranderingen op tijd signaleren. Ze hebben regelmatig contact met ouderen, vaak zelfs voordat zorgprofessionals in de eerstelijnszorg betrokken zijn.

In de stappen **bewustwording** en **vroegsignalering** is inzet van het sociaal domein van groot belang voor het voorkomen of tijdig herkennen van ondervoeding.

### ***Aanbevelingen gericht op sociaal domein***

Vergroot de bewustwording, kennis over ondervoeding en de signaleringsvaardigheden van professionals in het sociaal domein zodat (het risico op) ondervoeding vroegtijdig wordt herkend.

### ***Maak gebruik van de volgende onderdelen in de toolbox:***

- De communicatie-uitingen in de bewustwordingsactie Goed Gevoed Ouder Worden
- De factsheet over het voorkomen, herkennen en behandelen van ondervoeding o.a. ontwikkelt voor professionals werkzaam in het sociaal domein
- Het artikel WMO Doen 'Goed gevoed ouder worden: Niet voor iedereen vanzelfsprekend'
- De website 'Goed Gevoed Ouder Worden' inclusief de (zelf)testen.
- De brochure 'Goed Gevoed Ouder Worden'
- De Signaleringskaart Goed Gevoed Ouder Worden - Voorkom ondervoeding herken de signalen
- Organiseer scholingen voor professionals werkzaam in het sociaal domein om kennis over ondervoeding te vergroten. Maak gebruik van de expertgroep Diëtisten Goed Gevoed Ouder Worden van het Kenniscentrum Ondervoeding
- Een lokaal overzicht van buurtrestaurants, maaltijdservices, boodschappenservice of andere lokale initiatieven die bijdragen aan het ondersteunen van een gezond voedingspatroon voor ouderen.



Sociaal domein

## Zorg domein:

Ondervoeding gaat onder andere gepaard met ongewenst gewichtsverlies, verlies aan spiermassa, een daling van de weerstand en een verhoogde kans op complicaties. Ondervoeding is geassocieerd met functieverlies dat kan leiden tot een vermindering van zelfredzaamheid en kan zorgen voor een verhoogd valrisico.

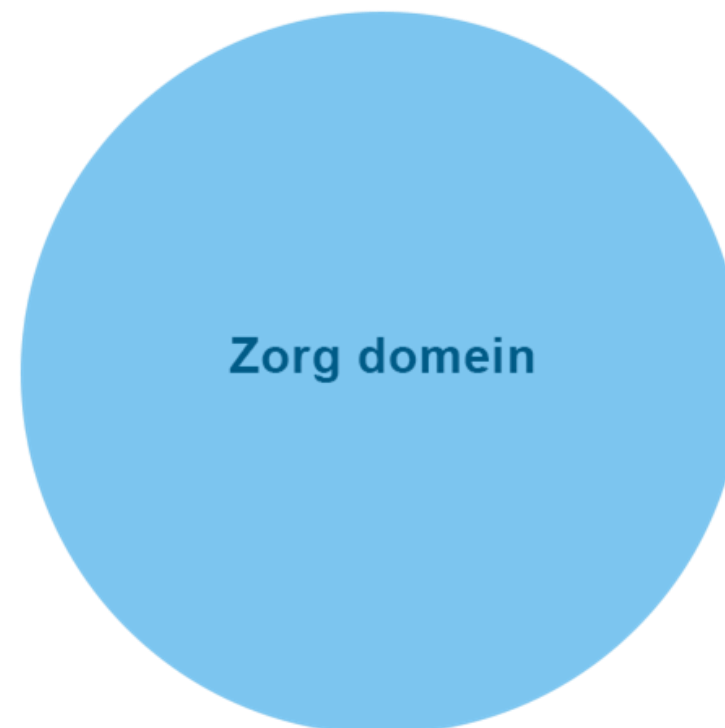
De behandeling is altijd multi-/interdisciplinair: een goede samenwerking is dus essentieel. Zorgprofessionals stellen altijd in samenspraak met de patiënt (Samen Beslissen) en eventueel met de informele zorg het beleid vast. Zij houden daarbij rekening met de specifieke omstandigheden van de ondervoede oudere.

### ***Aanbevelingen gericht op zorg domein***

Vergroot de bewustwording, kennis over ondervoeding en de signaleringsvaardigheden van professionals in het zorg domein zodat (het risico op) ondervoeding vroegtijdig wordt herkend en zo snel mogelijk de juiste behandeling kan worden ingezet.

### ***Maak gebruik van de volgende onderdelen in de toolbox:***

- De communicatie-uitingen in de bewustwordingsactie Goed Gevoed Ouder Worden
- De factsheet over het voorkomen, herkennen en behandelen van ondervoeding o.a. ontwikkelt voor professionals werkzaam in het sociaal domein
- De website 'Goed Gevoed Ouder Worden' inclusief de (zelf)testen.
- De brochure 'Goed Gevoed Ouder Worden'
- Organiseer scholingen voor professionals werkzaam in het zorg domein om kennis over ondervoeding te vergroten. Maak gebruik van de expertgroep Diëtisten Goed Gevoed Ouder Worden van het Kenniscentrum Ondervoeding
- Gebruik de SNAQ 65+. De SNAQ is een instrument om te screenen op het risico op ondervoeding. Het gebruiken van de SNAQ 65+ kost minder dan 5 minuten per cliënt en wordt uitgevoerd door een verpleegkundige, verzorgende of POH-er
- Gebruik het Voedingspaspoort, deze is bedoeld om continuïteit van voedingszorg bij (kwetsbare) ouderen te verbeteren





## Een overzicht van tools voor alle 4 domeinen

Hieronder een overzicht van de tools ontwikkeld voor ouderen, informele zorg en professionals in het sociaal- en zorg domein. Deze tools vergroten de bewustwording rondom het voorkomen, herkennen van (een verhoogd risico op) ondervoeding en de gevolgen op de gezondheid van ouderen. Ook bieden ze handvatten om eerder de juiste acties te ondernemen.

	De tool is ontwikkeld voor:			
	Ouderen	Informele zorg	Sociaal domein	Zorg domein
De <a href="#">website</a> van Kenniscentrum Ondervoeding			✓	✓
De <a href="#">website</a> 'Goed Gevoed Ouder Worden' inclusief de (zelf)testen	✓	✓	✓	✓
<a href="#">Communicatie-uitingen</a> in de bewustwordingsactie 'Goed gevoed ouder worden'	✓	✓	✓	✓
De <a href="#">brochure</a> 'Goed Gevoed Ouder Worden'	✓	✓	✓	✓
Scholingsactiviteiten i.s.w. met <a href="#">Expertgroep Diëtisten Goed Gevoed Ouder Worden</a>	✓	✓	✓	✓
<a href="#">SNAQ 65+</a>				✓
<a href="#">Signaleringskaart</a> Goed Gevoed Ouder Worden		✓	✓	
De <a href="#">factsheet</a> Goed Gevoed Ouder Worden: ondervoeding bij ouderen	✓	✓	✓	✓
<a href="#">Het Voedingspaspoort</a> voor continuïteit van voedingszorg				✓
Het <a href="#">artikel</a> WMO Doen 'Goed gevoed ouder worden: Niet voor iedereen vanzelfsprekend'			✓	