



## Waarde van domeinoverstijgende netwerkaanpak ondervoeding bij ouderen bekend Iedere geïnvesteerde euro levert € 3,27 op

De Social Return On Investment (SROI) 'Over de waarde van zorg bij ondervoeding van (kwetsbare) ouderen' laat zien dat een investering van €1 over 5 jaar een maatschappelijk rendement op levert van €3,27. De investering in deze aanpak, bestaande uit bewustwording, scholing en maken van regionale samenwerkingsafspraken loont. De domeinoverstijgende netwerkaanpak van ondervoeding bij ouderen leidt tot een verbetering van kwaliteit van leven van ouderen, een besparing van de zorgkosten door o.a. minder/kortere ziekenhuisopname, minder wijkverpleging en uitstel van opname in het verpleeghuis.

### Ondervoeding is in Nederland een onderschat probleem

Ondervoeding bij ouderen krijgt in tegenstelling tot 'overvoeding' maar weinig aandacht. Onterecht. Met deze SROI analyse, op basis van beschikbaar wetenschappelijk onderzoek en ervaringen uit de praktijk, draagt het Kenniscentrum Ondervoeding bij aan de dialoog over passende zorg voor ouderen.

### Omvang en urgentie - Hoe vaak komt (hoog risico op) ondervoeding voor bij ouderen?

- Bij 8,5% van alle thuiswonende 65-plussers.
- Bij 16% van de thuiswonende kwetsbare 65-plussers. Denk aan ouderen met thuiszorg, slechte eetlust en ouderen die minder mobiel of alleenwonend zijn.
- Bij 19% van de thuiswonende 85-plussers.
- Bij 38% van de ouderen bij opname op de afdeling geriatrie in het ziekenhuis.

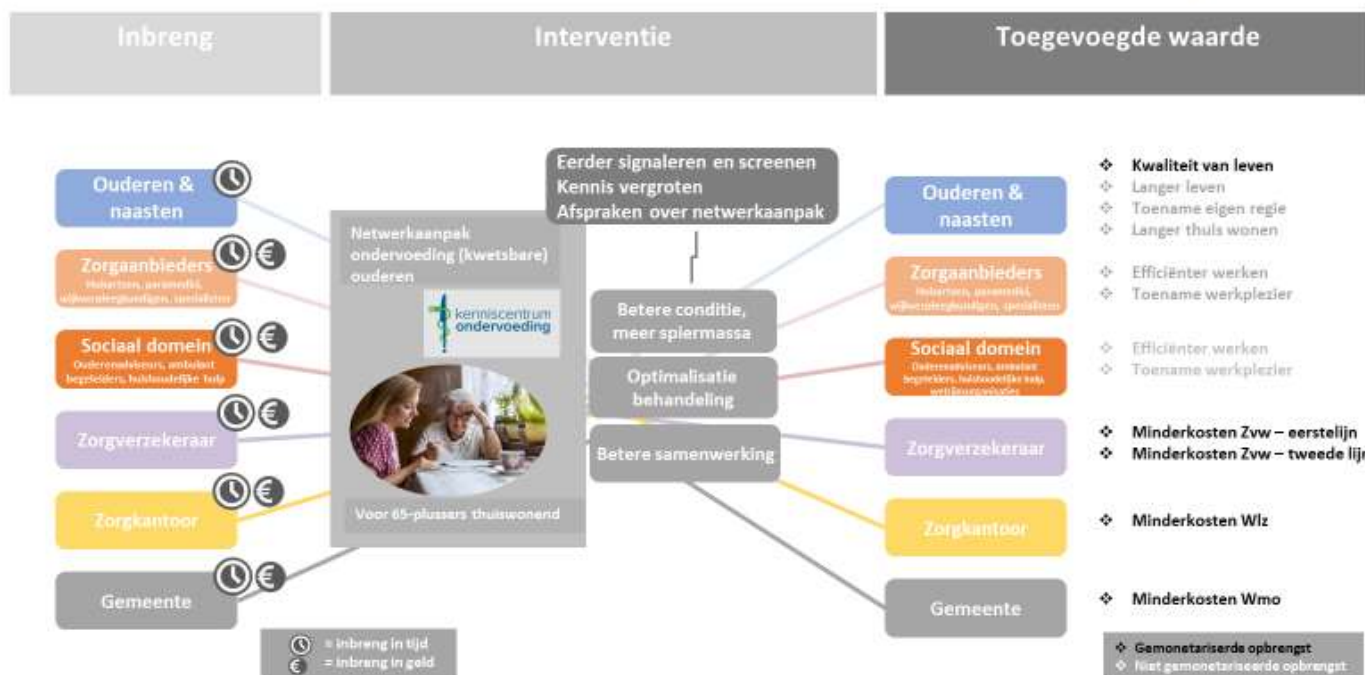
Het aantal ouderen in Nederland stijgt de komende jaren explosief. In de [Dialoognota Ouder Worden 2020 - 2040](#) geeft het ministerie van VWS een groeiprognoze van het aantal 65-plussers van 3,4 miljoen in 2020 naar 4,9 miljoen in 2040 en een bijna verdubbeling van het aantal 80-plussers in 2040 t.o.v. 2020.

### Wat willen we bereiken?

De domeinoverstijgende netwerkaanpak van ondervoeding bij ouderen draagt bij aan de juiste zorg op de juiste plek op het juiste moment en leidt tot passende zorg. Zodat ouderen met behoud van eigen regie en zelfredzaamheid fit ouder kunnen worden en kunnen blijven doen wat hen blij maakt. De uitkomsten zijn bijv. te gebruiken door gemeenten en zorgverzekeraars om dit binnen het Gezond en Actief Leven Akkoord (GALA) opgenomen thema 'vroegsignalering van ondervoeding bij ouderen' te bespreken.

### Wat levert het op?

Ouderen zelf en hun omgeving, professionals in zorg en welzijn, zorgverzekeraars, zorgkantoren en gemeenten hebben baat bij een domeinoverstijgende netwerkaanpak van ondervoeding. De investering in deze aanpak loont door toename van de kwaliteit van leven bij ouderen, toename van werkplezier bij professionals in zorg en welzijn, minder kosten ZVW, WLZ en WMO. Iedere geïnvesteerde € 1 levert € 3,27 aan waarde op.



## Aanbevelingen

1. Vergroot de bewustwording bij ouderen, hun naasten, informele zorg en bij professionals in het sociaal- en zorgdomein;
2. Verhoog de kennis over ondervoeding en de signaleringsvaardigheden van professionals zodat (het risico op) ondervoeding vroegtijdig wordt herkend;
3. Agendeer, implementeer en borg de domeinoverstijgende netwerkaanpak ondervoeding bij ouderen in de regio, stad of wijk, en zoek samenhang met andere risico's voor ouderen;
4. Voer de dialoog met de gemeente, regionale huisartsenorganisaties en de zorgverzekeraars over financiering van de domeinoverstijgende netwerkaanpak ondervoeding bij ouderen.

## Wat is beschikbaar om aan de slag te gaan?

Naast deze SROI ondersteunt het Kenniscentrum Ondervoeding de implementatie en borging van de aanpak van ondervoeding bij ouderen. Zo biedt het Kenniscentrum samen met het Partnernetwerk Ondervoeding Ouderen de domeinoverstijgende netwerkaanpak, de interventie Goed Gevoed Ouder Worden en een toolbox aan met o.a. de signaleringskaart Goed Gevoed Ouder Worden voor het sociaal domein, het Voedingspaspoort en lokaal ontwikkelde instrumenten. Op basis van lokale ervaringen, (inter)nationale kennis en inzichten wordt de toolbox met instrumenten verder ontwikkeld. [Lees hier verder](#) voor aanvullende informatie en de toolbox ter ondersteuning.

## Ondervoeding pakken we samen aan!

*Het Kenniscentrum Ondervoeding is de autoriteit op het gebied van ondervoeding in Nederland: van bewustwording, preventie, signalering, behandeling tot samenwerking rond ondervoeding. Het Kenniscentrum Ondervoeding stimuleert de door hen ontwikkelde regionale, lokale implementatie en borging van de domeinoverstijgende netwerk aanpak ondervoeding bij ouderen met samenwerkingspartners.*

Wil je meer informatie over de SROI, over de domeinoverstijgende netwerkaanpak van ondervoeding of ondervoeding (bij ouderen)? Ga naar [onze website](#) of neem contact op [info@kenniscentrumondervoeding.nl](mailto:info@kenniscentrumondervoeding.nl)